

Pellkamin12

12,1 kW_315 m³

FUEGOS CERRADOS DE PELLET
MONOBLOCOS A PELLETS
ΕΣΤΙΕΣ PELLETT
PELLET FIREPLACES

- _ Hogar de fundición
- _ Camara de combustão em fundição
- _ Εστία από μαντέμι
- _ Cast iron combustion chamber

RELAX



- _ Ventilación con aire caliente desactivable.
- _ Ventilação de ar quente desativável.
- _ Βεντιλατέρ ζεστού αέρα απενεργοποιήσιμο
- _ Desactivatable hot air ventilation



A.

_ 93x60,5xh58 cm

- *
_ carga por trampilla abatible
- _ Carregamento com alçarpão com tampa
- _ ΦΟΡΤΩΣΗ ΑΠΟ ΨΗΛΑ
- _ hatch loading



C.

_ 93x63xh79 cm



B.

_ 93x63xh75 cm

- **
_ carga cajón frontal
- _ carregamento com gaveta
- _ ΦΟΡΤΩΣΗ ΜΕΣΩ ΣΥΡΤΑΡΙΟΥ
- _ tray loading

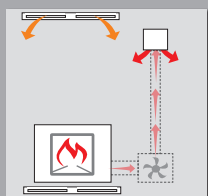


D.

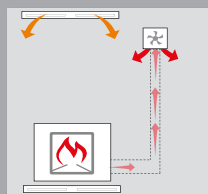
_ 93x63xh87 cm



CANALIZABLE_ CANALIZÁVEL
ΔΙΟΧΕΤΕΥΣΗ ΘΕΡΜΟΥ ΑΕΡΑ_ DUCTABLE



- A.B.**
Instalación con _ Instalação com_ Εγκατάσταση με_ installation with Kit AIR DIFFUSER
2xØ6 cm
_ 2 bocas "Label", kit canalización (exterior) bocas de canalización (opcionales)
- _ 2 bocas "Label", kit canalizaçãõ (externo) bocas de canalizaçãõ (opcional)
- _ 2 περισίδες "Label", κιτ βεντιλατέρ (εξωτερικό), περισίδες εξόδου αέρα (προαιρετικές)
- _ 2 LABEL vents, ventilation kit and frame, ducted ventilation



- Instalación con bocas ventiladas_ Instalação com BOCAS VENTILADAS**
Εγκατάσταση με περισίδες με βεντιλατέρ_ installation with VENTILATED AIR VENTS
2xØ10 cm
_ 2 bocas "Label", ventilación aire frontal
- _ 2 bocas "Label", ventilação ar frontal
- _ 2 περισίδες "Label", ζεστός αέρας μπροστά
- _ 2 LABEL vents and frame

- C. D.**
_ Aire frontal y del marco, ventilación integrada
- _ Ar dianteiro e do frame, ventilação integrada
- _ Ζεστός αέρας μπροστά και πλαίσιο, βεντιλατέρ ενσωματωμένο
- _ Front air and frame, built-in ventilation